



Valoració Mòdul Pràctic del Curs de Tria d'Urgències

Mostrem seguidament una aproximació a l'anàlisi del 1er Curs de formació en Tria, que ha tingut lloc del desembre de 2002 a l'abril de 2003. El curs ha estat impartir tant per a facultatius com per a infermeria, per professors del Servei d'Urgències de l'Hospital Nostra Senyora de Meritxell.

Anàlisi dels resultats del curs

En el 1er Curs de formació en Tria d'urgències han participat 11 hospitals de Catalunya i Balears:

*Fundació Althaia de Manresa
Hospital Arnau de Vilanova de Lleida
Hospital de l'Esperit Sant de Santa Coloma de Gramanet
Hospital de la Creu Roja de l'Hospitalet de Llobregat
Hospital Municipal de Badalona
Mútua de Terrassa
Consorci Sanitari de Parc Tauli de Sabadell
Pius hospital de Valls
Hospital de la Santa Creu i Sant Pau de Barcelona
Hospital Son Dureta de Palma de Mallorca
Hospital Verge de la Cinta de Tortosa*

**En el mòdul teòric han participat 75 professionals i en el mòdul pràctic 32.
Els resultats de l'enquesta sobre una puntuació de 5 per les preguntes amb resposta quantitativa han estat:**

Avaluació Mòdul Pràctic del Curs de Tria d'Urgències				
	Mitja	DS	Mitja	DS
Contingut del Mòdul	Interès		Aportació de nous coneixements^a	
Grup teòric: Introducció. Sistema de triatge MAT. Escales...	4,7	0,51	4,3	1,01
PAT: Treball amb el programa. Valoració dels motius de consulta	4,7	0,51	4,5	0,97
Pràctica en aula: Casos Pràctics, Escenaris	4,9	0,29	4,5	0,93
Pràctica en sala de triatge: Triatge real	4,8	0,46	4,4	1,06
Material didàctic	Quantitat		Qualitat^b	
Apunts i ajudes	3,7	1,02	3,6	1,49
Mitjans informàtics	4,6	0,86	4,2	1,56
Espais i temps	Adequat		Inadequat	
	n	%	n	
La durada del curs t'ha semblat	27	84,4%	5*	15,6%
El espais on s'ha impartit t'han semblat	32	100,0%	0	
	0		0	
Model andorrà de triatge (MAT)	Si		No	
	n		n	
Creus que el MAT és adaptable al teu Servei d'Urgències?	29**	90,6%	0	0 %
S'hauria de modificar quelcom?	26	81,3%	6	18,7%

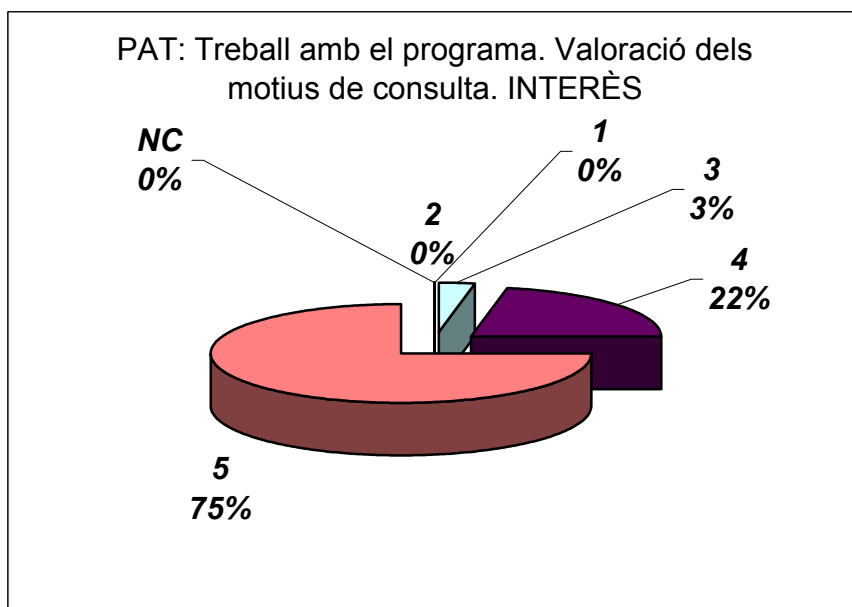
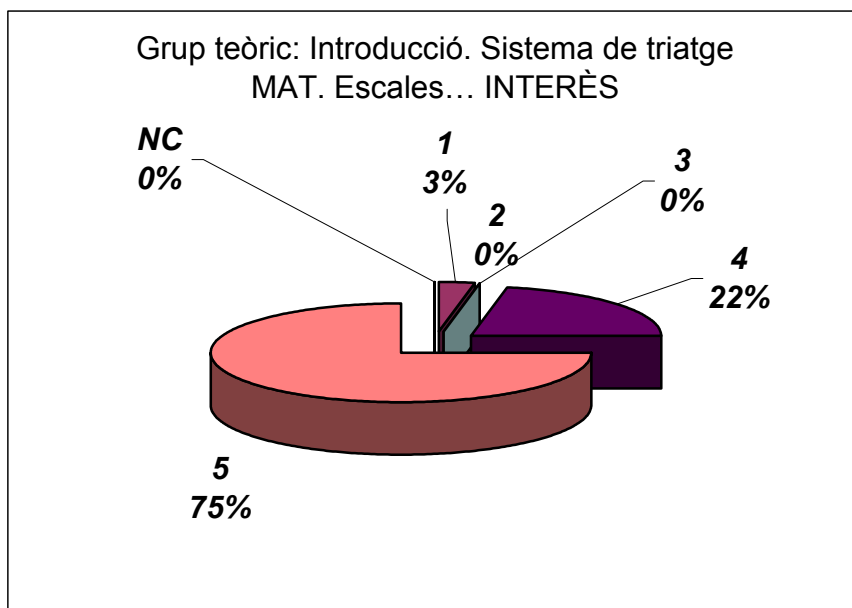
a En 1 cas la pregunta no ha estat contestada.

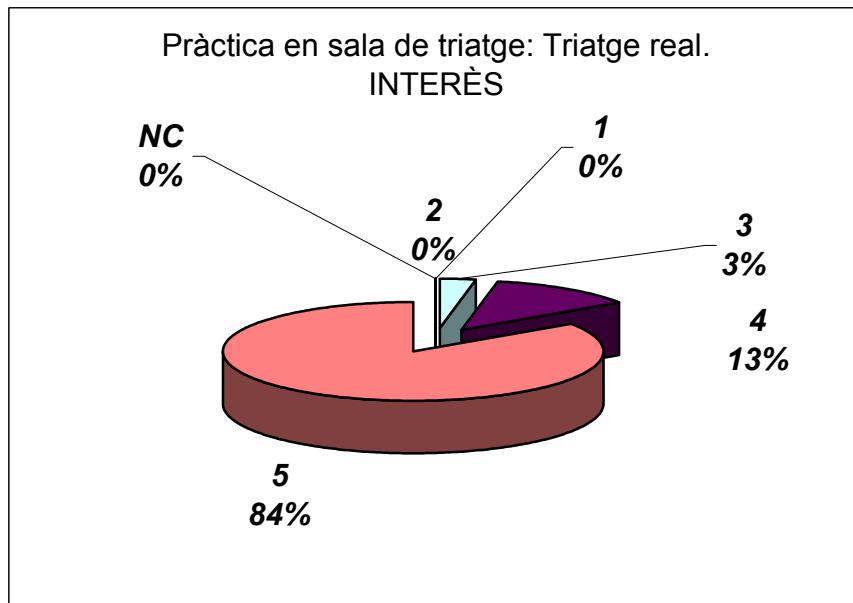
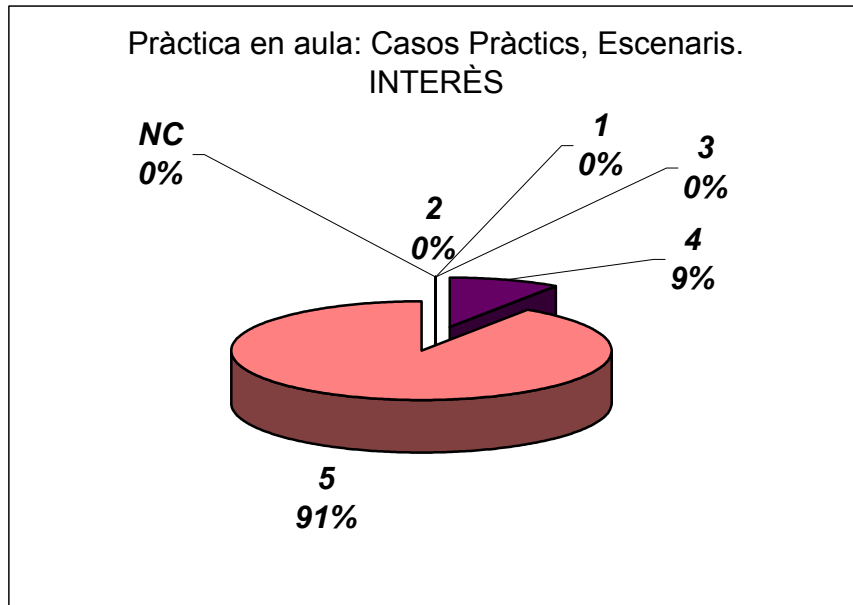
b En 3 casos la pregunta no ha estat contestada .

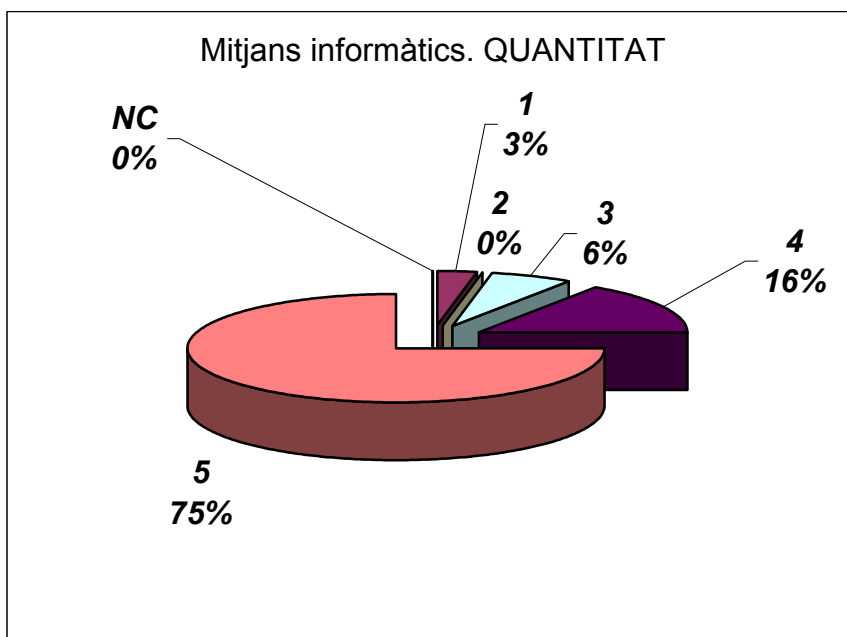
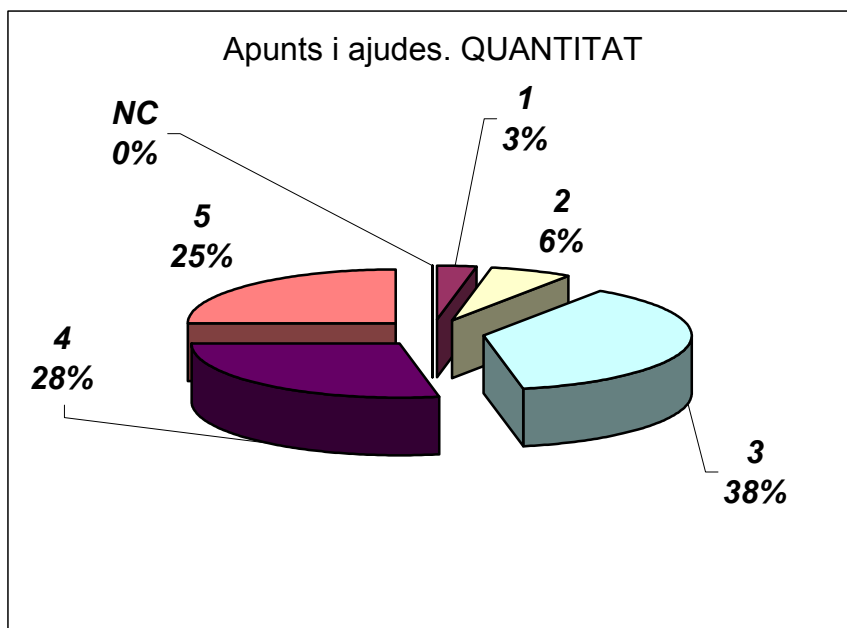
***En aquests casos la llargada s'ha considerat excessiva.**

****En 3 casos la pregunta no ha estat contestada.**

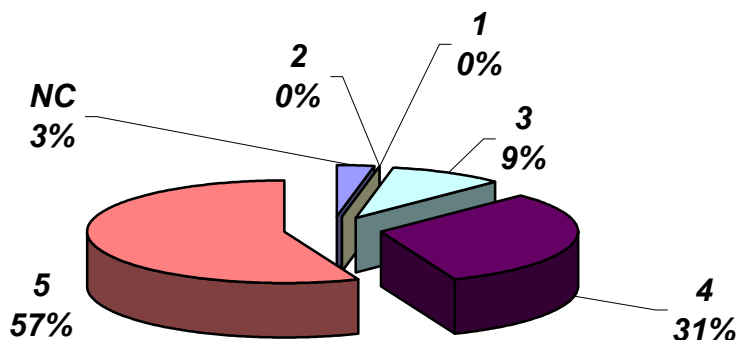
En els següents gràfics es presenten les dades en percentatges:



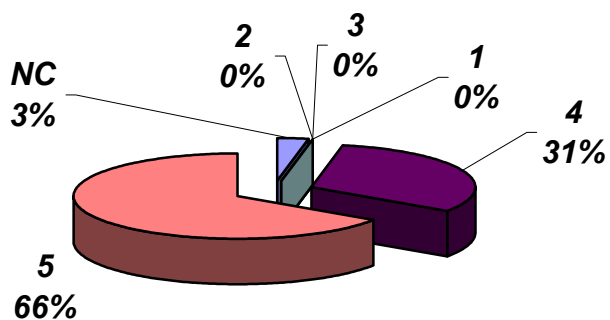


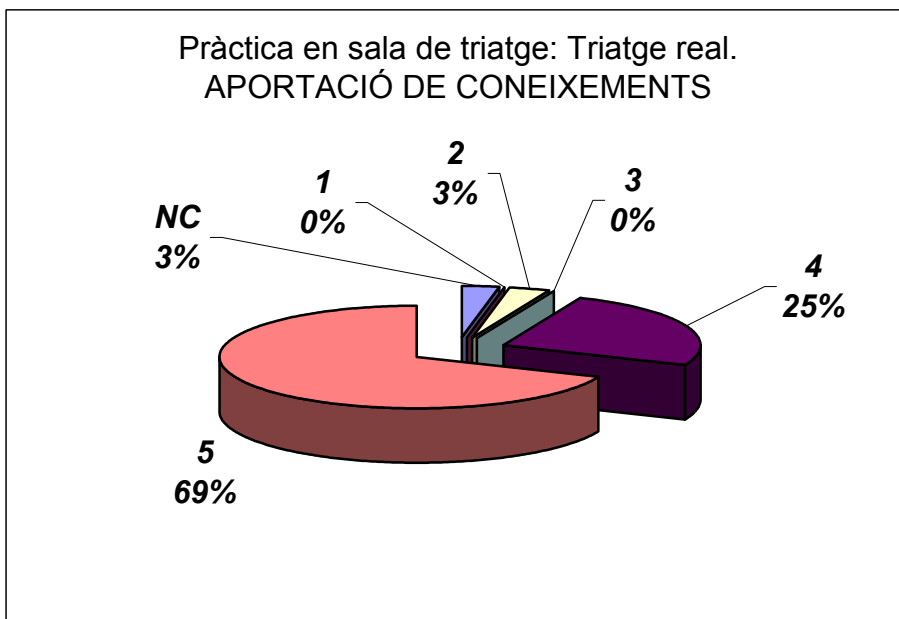
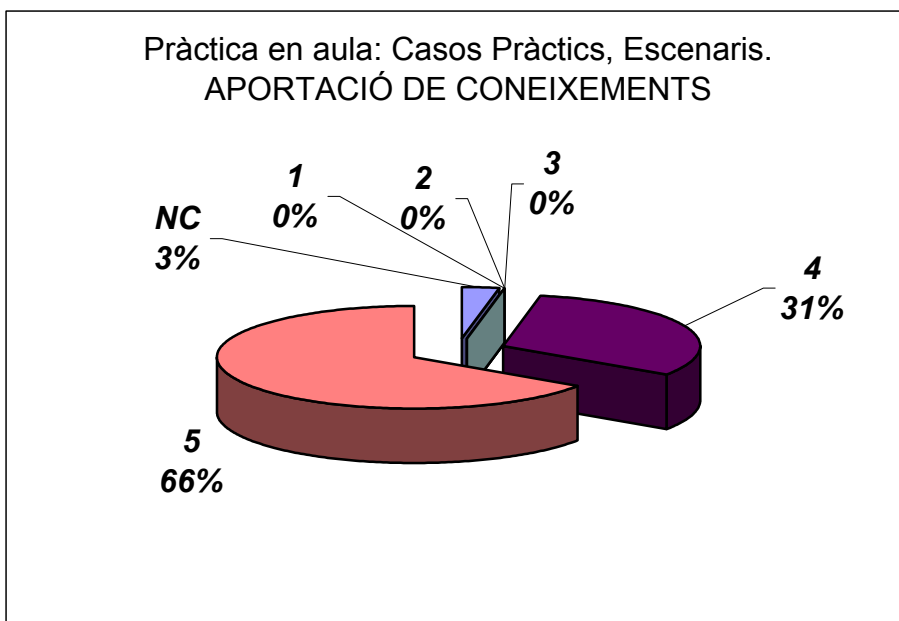


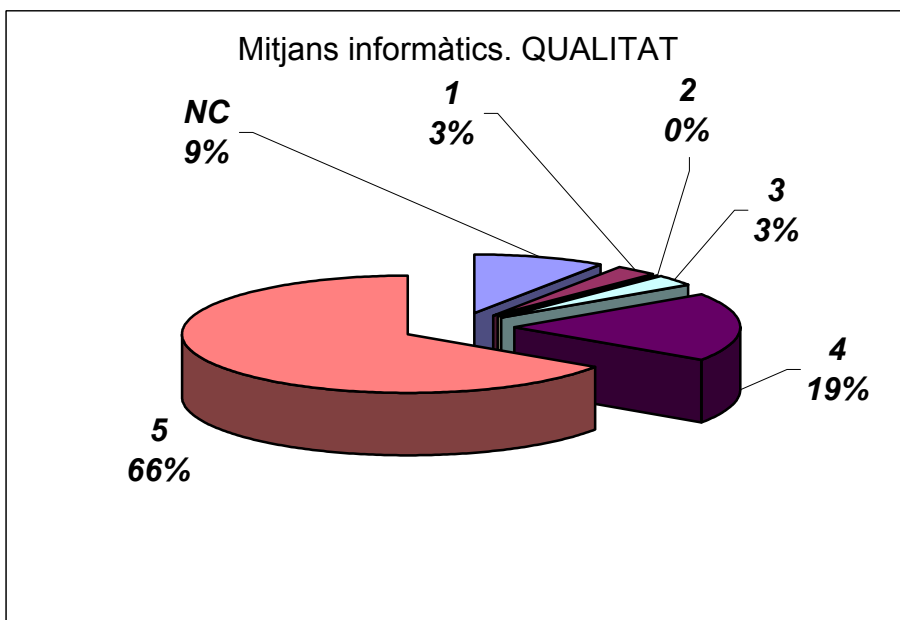
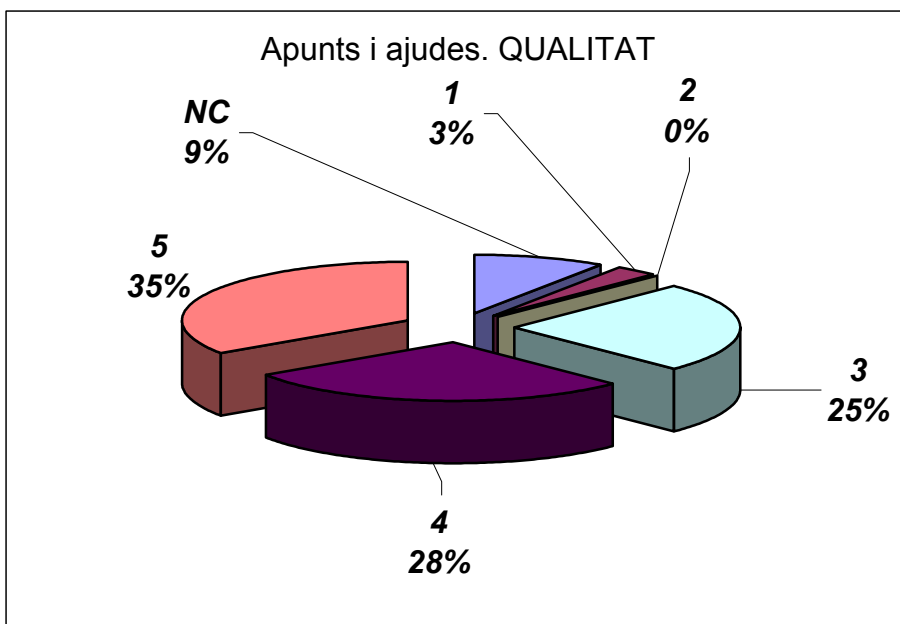
Grup teòric: Introducció. Sistema de triatge MAT.
Escales... APORTACIÓ DE CONEIXEMENTS



PAT: Treball amb el programa. Valoració de
motius de consulta. APORTACIÓ DE
CONEIXEMENTS







Com es pot veure, a excepció de la quantitat i qualitat dels apunts i ajudes, que han rebut una valoració més baixa, doncs per les característiques de gratuïtat del curs, han estat més aviat escassos, la resta de les valoracions han estat molt positives, situant-se per sobre del 90% les puntuacions 4 i 5, en les preguntes contestades.

També la valoració del professorat ha estat molt bona (dades no mostrades).

Considerem que com a curs pilot, la experiència ha estat mol profitosa, tant pels professors com pels alumnes.

Mostrem seguidament els comentaris i observacions expressats pels alumnes.

Contingut del Mòdul pràctic

Observacions

- *El grup teòric és va fer una mica pesat (en especial introducció al sistema de triatge) per repetir-se el mateix de la sessió de desembre, les escales més interessants*
- *Excel·lent*
- *Molt interessant*
- *Aplicable i vàlid*

Professorat

Observacions

- *És molt interessant que siguin diferents infermeres, perquè així és veuen diferents maneres d'enfocar el triatge.*
- *Molt agradables simpàtics i col·laboradors. Molt positiu en el programa de triatge que estan realitzant.*
- *Molt agradables i col·laboradors amb nosaltres*
- *Excel·lents professionals amb molt bon tracte humà*
- *Transmeten els seus coneixements de forma clara i concisa*

Material didàctic

Que has trobat a faltar?

- *Uns apunts d'explicació dels motius de consulta*

- Res.

Espais i temps

Observacions

- *L'horari és massa llarg (12h/dia)*
- *Encara que hi ha moments que es troba una mica dens, la relació d'aprenentatge i temps és correcta.*
- *Visió molt clara del treball*

Ens agradaria que ens donessis la teva opinió general sobre el Mòdul Pràctic del Curs de Tria

- *1. Bon mètode per ensenyar a triar*
- *2. Aprens força a fer servir el PAT*
- *3. Dóna una visió molt clara i profunda del sistema de triatge*
- *Ha estat interessant i diferent del tipus de triatge que coneixia.*
- *Ha estat una experiència molt bona i molt positiva i amb moltes ganes que el meu hospital el pugui ficar en pràctica el més aviat possible.*
- *Aplicable per millorar el meu treball diari.*
- *Bona eina per millorar la feina en el servei d'urgències*
- *El millor del curs, doncs te n'adones que es una realitat aplicable, molt fàcil de manegar. No és una utopia.*

Ens agradaria que ens donessis la teva opinió sobre les modificacions necessàries per adaptar el MAT al teu Servei d'Urgències

- *1. Estructural: Preparar l'admissió per tenir metge i infermera*
- *2. Recursos Humans: Augmentar plantilla (1 infermera per torn)*
- *3. Organitzatiu : Canviar i consensuar als nous circuits*
- *4. Recursos materials: Per admissions (triatge) material mèdic que cal per efectuar el triatge i hardware per fer servir el PAT.*
- *Molt interessant constructiu, diferent i original. Aporta una nova visió de les valoracions en un Servei d'Urgències.*
- *Fer que els metges siguin polivalents i no tant especialistes. Variació de la estructura que tenim. Més personal fent triatges (2). Suport d'un portalliteres o zelador responsable. Canvi de mentalitat del personal.*
- *Sessió explicativa al personal mèdic per explicar bé el mòdul de triatge i la bona capacitat i predisposició d'infermeria per dur-ho a terme.*

- *Crec que al meu hospital s'hauria d'adaptar l'espai físic a més d'augmentar el personal d'infermeria.*

Ens agradaria que ens donessis la teva opinió sobre el Programa d'Ajuda al Triatge (PAT) una vegada l'has vist funcionar. Que creus que pot aportar al teu Servei d'Urgències ?

- *1. Informació general del Servei*
 - 2. Organització*
 - 3. I més important una bona prioritització dels malalts segons gravetat*
 - 4. Dades per poder aprofitar millor els recursos existents*
 - 5. Poder valorar el treball dels professionals que treballen a Urgències*
- *Optimitzar recursos. Distribuir millor les càrregues de treball. Disminuir el temps d'espera. Prioritzar el nivell d'Urgència de forma objectiva.*
- *Agilitar el temps d'espera. Optimitzar recursos. Distribuir millor les càrregues de treball al personal d'infermeria. Prioritzar els pacients greus de manera objectiva.*
- *Un control sobre la gravetat dels pacients que s'esperen. Sobre la distribució dels pacients. Control de qualitat assistencial.*
- *Detectar errors.*
- *Eficàcia i eficiència.*
- *Evita que cap pacient greu es quedi a la sala d'espera.*
- *Es un mètode perfecte, sense fissures.*
- *Aporta formació i ajuda al personal ja format.*